

**Ideal**

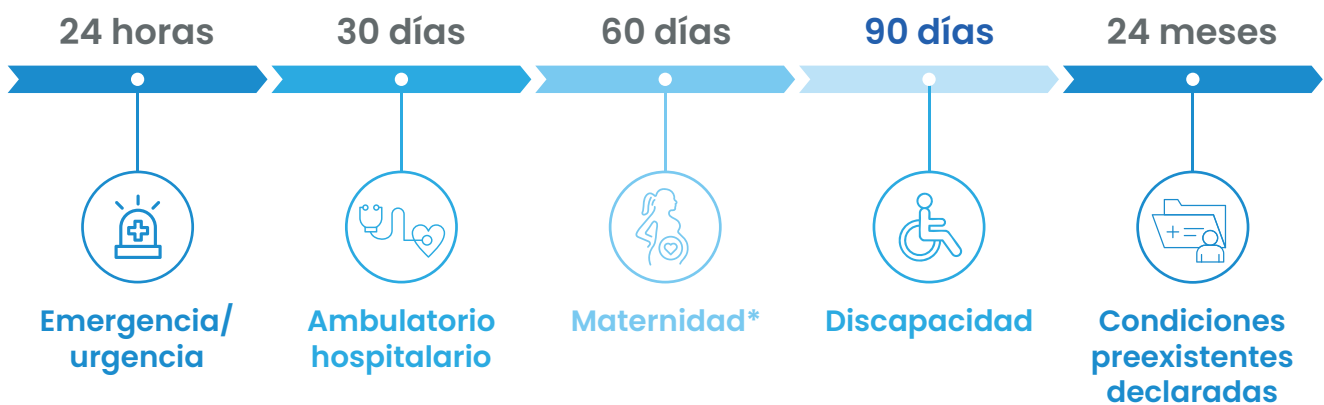
**BMM** *Unique*



## Cobertura internacional al acceso de todos

### ¿Desde cuándo aplica la cobertura del producto?

A partir de la contratación



\*Aplican términos y condiciones del plan contratado.

### ¿Quién puede ser asegurado?



**Titulares:** Residentes en Ecuador mayores de 18 años.

**Dependientes:** Residentes en Ecuador hasta cuarto grado de consanguinidad y segundo de afinidad.

## Conoce las coberturas de Plan Ideal

Monto máximo de cobertura anual **1 millón | 2 millones**

**Deducible por año póliza\***

USD 500	USD 1.000	USD 2.500	USD 5.000	USD 10.000	USD 20.000
---------	-----------	-----------	-----------	------------	------------

\* Máximo 2 deducibles por familia.  
\* Aplica traslado de deducible.

### Beneficios según el deducible contratado

USD 500	USD 1.000	USD 2.500
---------	-----------	-----------

<b>Cobertura de maternidad</b> acorde al monto de cada plan	✓	✓	✓
<b>Exoneración del deducible</b> para hospitalizaciones en Ecuador, Colombia y Clínica Universidad de Navarra <small>*Todos los diagnósticos.</small>	✓	✓	✓
<b>Acceso a centros médicos ambulatorios</b> con fee de atención USD 5.00	✓	✓	
<b>70 % de crédito en farmacias</b> afiliadas	✓	✓	

### Beneficios de exoneración de deducibles

USD 5.000	USD 10.000	USD 20.000
-----------	------------	------------

Exoneración al 100 % de deducible hospitalario en Red Colombia y Clínica Universidad de Navarra (España)	✓		
Exoneración de los primeros USD 5.000 de deducible hospitalario en Red Colombia y Clínica Universidad de Navarra (España)		✓	✓

Aplica para diagnósticos específicos: cáncer, insuficiencia renal crónica, enfermedades cardiovasculares, trasplante de órganos, otros diagnósticos; sujetos a revisión médica de BMMI.

## Atención hospitalaria

Descripción	Cobertura
Atención hospitalaria	100 %
Cuarto y alimento diario	100 %
Honorarios médicos	100 %
Unidad de cuidados intensivos diarios	100 %

En Estados Unidos cobertura al 100 % dentro de la red de hospitales del Plan Ideal.



## Atención ambulatoria

Descripción	Cobertura
Consultas médicas, exámenes y tratamientos	100 %
Terapias prescritas por parte de un tratamiento de incapacidad	100 %
Medicamentos en Ecuador	100 %
Medicamentos comunes fuera de Ecuador	Hasta USD 5.000
Medicamentos especializados	100 %

## Atención de embarazo

Descripción	Cobertura
Atención de embarazo* <small>*Aplica para deducibles I,II,III</small>	USD 2.500
Complicaciones de maternidad y postparto	USD 100.000
Atención del recién nacido y sus complicaciones**	Monto total de cobertura

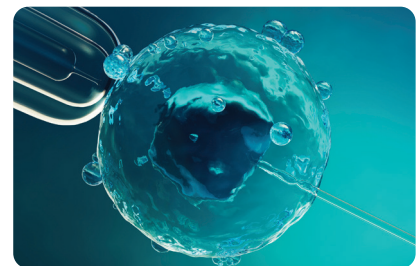
\*\*De una maternidad cubierta o inclusión intrauterino, aplica deducible.



## Atención de embarazo in vitro (menor a 32 semanas\*\*\*)

Descripción	Cobertura
Atención de embarazo*	USD 1.250
Complicaciones de maternidad y postparto	USD 1.250
Complicaciones de recién nacido	USD 25.000

\*Aplica únicamente en caso de interrupción del embarazo (nacimiento o pérdida).  
 \*\*\*Desde la semana 32 en adelante, se contará con la cobertura total de embarazo.



## Coberturas de vida y accidentes personales

**Muerte por cualquier causa**  
**USD 5.000**  
 Para todos los afiliados menores de 65 años

**Muerte accidental**  
**USD 5.000**  
 Para todos los afiliados de 65 años o más



## Trasplante de órganos

Cobertura hasta USD 500.000 en Plan Ideal de 1 millón

Cobertura hasta USD 1'000.000 en Plan Ideal de 2 millones

Corazón



Médula ósea



Córnea



Hígado



Riñón



Páncreas



Pulmón



## Otros beneficios

### Descripción

### Cobertura

Cirugía robótica

Ecuador USD 25.000  
Fuera de Ecuador 100 %

Enfermera en el hogar

100 % (máximo 30 días)

## Reembolso de ticket aéreo (para atenciones hospitalarias)

### Hasta USD 1.500

Traslados a la Clínica Universidad de Navarra

### Hasta USD 500

Traslados a la red Colombia

#### Solo bajo los siguientes diagnósticos:

- Cáncer
- Insuficiencia renal crónica
- Enfermedades cardiovasculares
- Trasplante de órganos
- Otros diagnósticos sujetos a revisión médica de BMI

\*Máximo hasta 3 tickets por afiliado durante la vigencia.

\*Aplica solo para coordinaciones a través de BMI.

\*No aplica para preexistencias.



## Exoneración de primas por fallecimiento del titular 2 años

# Beneficios especiales

### BMI360 Sin deducible ni período de carencia

Aplica en los deducibles de USD 500 y USD 1.000

Exámenes de laboratorio	Exámenes de imagen	Exámenes complejos*	Terapia física y/o respiratoria	Medicinas	Consulta médica
<b>100 %</b>	<b>100 %</b>	<b>100 %</b>	<b>100 %</b>	<b>Copago del 30 %</b>	<b>Fee de USD 5</b>

\*Carencia de 30 días en exámenes complejos.

### Centros médicos



Revisa los beneficios en: <https://www.bmicos.com/ecuador/bmi360/centros-medicos/>

### Crédito en farmacias 70/30





## Segunda opinión médica internacional y teleconsulta

Servicios Teladoc Health



## Médico a domicilio

Copago USD 12



## Servicio exequial



Sala de velación



Traslados



Servicios religiosos



Servicios funerarios



Cremación

## MAWDY

### Otras asistencias:



Psicosesiones



Orientación Médica



Telemedicina



Nutrición

## Asistencia en viajes

Descripción	Asistencia
Repatriación de restos mortales	100 %
Repatriación médica	Cobertura USD 25.000
Estadía para acompañante	USD 100 por día, máximo 5 días
Eliminación del deducible por emergencias y urgencias	Para viajes con duración máxima de 45 días
Ambulancia aérea	100 % de acuerdo a las condiciones del plan contratado
Repatriación médica	Hasta USD 1.000 por menor de edad
Desplazamiento para acompañante	Hasta USD 1.000



**BMI Ecuador**

**Quito:** Av. De los Shyris N35-174 y Calle Suecia Edif. Renazzo Plaza, piso 12

**Guayaquil:** Parque Empresarial Colón. Av. Jaime Roldós Aguilera Edif. Pacífica Center, piso 4

**Cuenca:** Autopista Cuenca – Azogues Edif. Cardeca Business Center, piso PB

Tel. +593 [02] 400-0081 / (1800) 264 264  
premiersupportec@bmicos.com

[www.bmicos.com/ecuador](http://www.bmicos.com/ecuador)

Conecta con BMI

